



Lehrgangstermine 2014

Zertifizierter ECR D-A-CH Category Manager

Zehntägiger berufsbegleitender Lehrgang

Category Management: Gemeinsam mehr erreichen

Bessere Ergebnisse durch erhöhten Kundennutzen: Das ist, kurz gesagt, das Ziel von Category Management. Eine Studie von GS1 Germany zeigt: Durch kundenorientierte Strategien und kooperative CM-Prozesse erreichen Industrie und Handel Umsatzsteigerungen von bis zu 30 Prozent.*

Fundament für erfolgreiche CM-Prozesse

Punkten Sie mit fundiertem Know-how: Im berufsbegleitenden Lehrgang „Zertifizierter ECR D-A-CH Category Manager“ schult GS1 Germany die Experten von morgen. Von der Methodik über reale Fallstudien bis zur Praxissimulation – erfahrene Trainer sowie Fachleute aus Industrie und Handel vermitteln Ihnen das komplette Rüstzeug für effiziente und wirksame Category Management-Prozesse im eigenen Unternehmen.

* aus der GS1 Germany Studie „Category Management Einbindung, Umsetzung und Erfolg im Unternehmen“, 2009



Der Lehrgang im Überblick

Die Zielgruppe

Das Angebot richtet sich an Mitarbeiter aus Handels-, Industrie- und Dienstleistungsunternehmen mit den Arbeitsschwerpunkten ECR, Category Management, Marktforschung, Shopper Marketing, Trade Marketing, Marketing, Produktmanagement, Einkauf, Vertrieb, Key Account Management, Außendienst, Unternehmensorganisation

Der Ablauf

Der 10-tägige Lehrgang findet berufsgleitend statt und läuft kompakt über ca. vier Monaten. Inhaltlicher Leitfaden sind die einheitlichen Standards des ECR D-A-CH Category Managements. In den verschiedenen Modulen werden sämtliche Stufen des CM 8-Schritte-Prozesses erarbeitet.

Neu: Zusätzliche E-Learning-Module stehen den Teilnehmern während des Lehrgangs zur Verfügung.

Category Management 8-Schritte-Prozess



Die Schritte bis zum Gipfeltreffen: Die Module



7

Kategorie-Planumsetzung

8

Kategorie-Überprüfung



**Verleihung der Urkunde
„Zertifizierter ECR D-A-CH
Category Manager“ nach
erfolgreicher Abschluss-
prüfung**

- Praxis: Vorstellung der Arbeitsergebnisse aus dem Selbststudium zu den CM-Prozessstufen 5-6
- CM-Prozessstufen 7-8
- Vortrag Kartellrecht
- Workshops zu IT- und Datenmanagement-Lösungen

Schriftliche und mündliche Prüfung vor dem ECR D-A-CH Expertenausschuss

CM Gipfeltreffen (3 Lehrgangstage)



Ihr Vorteil: Exzellente Ausbildung für erstklassige Ergebnisse

Blick über den Tellerrand

Im Lehrgang tauschen Sie sich mit Mitarbeitern aus Handel, Industrie und Dienstleistung aus und lernen die jeweils andere Perspektive kennen. Verständnis entwickeln, Ideen diskutieren, gemeinsame Lösungen erarbeiten: Im Lehrgang beginnt die fruchtbare Zusammenarbeit mit zukünftigen Geschäftspartnern.

Zusammenarbeit auf Augenhöhe

Eine gemeinsame Sprache – die Voraussetzung für wirksame unternehmensübergreifende Prozesse: Die Standards des ECR D-A-CH Category Managements

ermöglichen Ihnen und allen Partnern im CM-Prozess eine klare Verständigung und reibungslose Projektsteuerung.

Direkte Umsetzung – schneller Return on Invest

Training on the Job: Während des Lehrgangs starten Sie oder optimieren Sie vor allem eigene Category Management-Projekte. Praxisübungen, Expertenvorträge, Mentoring und Zertifizierung schaffen die Grundlage für eine erfolgreiche Umsetzung.

Ihr anerkannter CM-Partner: GS1 Germany

Mehr als 1.000 zertifizierte Category Manager hat GS1 Germany in den vergangenen zehn Jahren ausgebildet. Damit sind wir Marktführer im Bereich CM-Weiterbildung.

Das Zertifikat von GS1 Germany ist bei Personalverantwortlichen höchst anerkannt und als Zusatzqualifizierung gefragt.

Unsere erfahrenen Trainer erfüllen hohe Qualitätsanforderungen und verfügen über langjährige Erfahrung in Industrie und Handel.

Unser neutrales Netzwerk bietet Ihnen interessante Möglichkeiten, Kontakte zu knüpfen und Erfahrungen auszutauschen – zum Beispiel in Arbeitsgruppen, über die ECR-Category-Management Xing-Gruppe oder bei Konferenzen und dem regelmäßigen Alumni-Treffen.



„Ich brenne darauf, den Inhalt meiner Abschlussarbeit bei Edeka vorzustellen und in die Praxis umzusetzen. Gut ist, sich vor dem Basislager um ein innovatives Thema zu kümmern. Denn je interessanter oder innovativer der Ansatz, desto besser das Ergebnis.“

Artur Wiens, Teamleiter strategische Warendisposition, Edeka Süd-West

„Die Lehrgangsinhalte helfen als theoretische Grundlage und sorgen für ein langfristiges Verständnis. Das Gelernte lässt sich direkt mit dem Tagesgeschäft verbinden.“

Fabian Masny, Category Manager, Ferrero



„Category Management ist die Basis, um Wertschöpfungspartnerschaften mit Handelspartnern zu generieren und auf Augenhöhe zu kommunizieren. Ich nutze meine Erkenntnisse aus dem Lehrgang jeden Tag.“

Julia Kirch, Key Account Managerin, Milupa GmbH



„Bei meiner Arbeit kann ich konzeptionelle und praktische Aspekte der POS-Betreuung gut integrieren. Auch für unsere Außendienst-Mitarbeiter gewinnt CM-Know-how in der täglichen Beratung zunehmend an Bedeutung.“

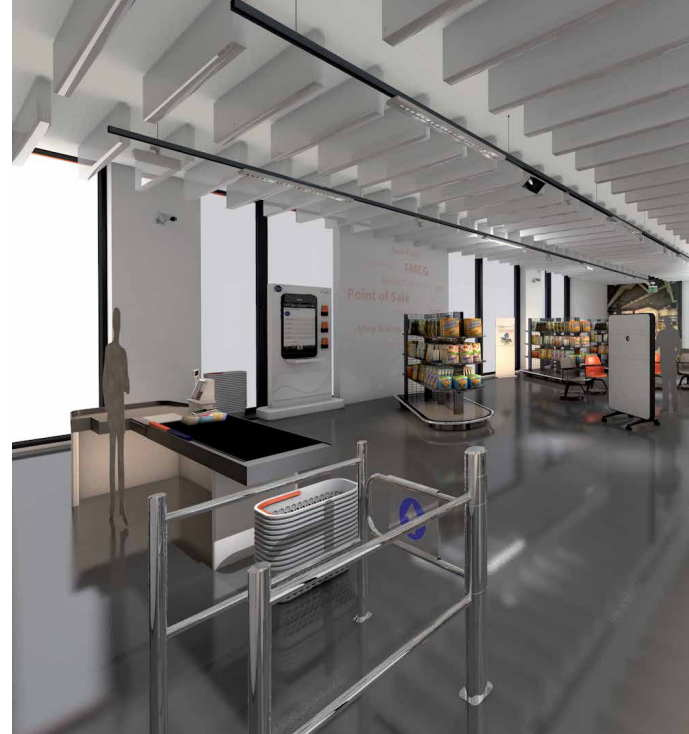
Leonhard Lennartz, Leiter Außendienst und Trade Marketing Nahrungsmittel, Dr. August Oetker Nahrungsmittel KG

GS1 Germany Knowledge Center – Lernen live!

Ab Mai 2014 erwarten Sie in unserem Knowledge Center neben modernen, flexibel nutzbaren Konferenzräumen zusätzlich innovative Live-Komponenten.

Im Bereich Point of Sale *live!* erwarten Sie praxisnahe Lernerfahrungen direkt am Regal. Dafür bildet die Live-Komponente des Handels einen realen Supermarkt mit Food- und Nonfood-Produkten ab. Erleben Sie innovative Tools zum Anfassen – vom Self Checkout bis zum virtuellen Supermarktregal –, erfahren Sie mehr über Themen wie „Ableitung von Frequenzzonen“ oder „Produktzugriffsraten“ und verschaffen Sie sich einen Überblick über die aktuellen Möglichkeiten der Käuferverhaltensforschung.

Sie werden sehen: Unsere Category Management-Lehrgänge gehen weit über Begriffe wie Sortiments- und Platzierungsoptimierung hinaus.



Der Veranstaltungsort:

GS1 Germany Knowledge Center
Stolberger Straße 108, 50933 Köln



Individuelle Angebote

Inhouse Schulungen

Den Lehrgang zum zertifizierten ECR D-A-CH Category Manager führen wir auch gerne als Inhouse-Maßnahme durch. Die Lehrgangsunterlagen werden auf Ihre Bedürfnisse zugeschnitten und nach Ihren Anforderungen angepasst. Für die einzelnen Prozessschritte können z. B. unternehmensspezifische Gruppenübungen und Beispiele erarbeitet sowie Unternehmens-Experten und die von Ihnen genutzten Tools wie Haushaltspanel, Handelspanel, Spacemanagement-Tools, CM-Werkzeuge, Floor-Planning-Tools eingebunden werden.

Category Management Consultant

Bei Bedarf können Sie unsere Category Management Experten buchen: Die Consultants begleiten den gesamten CM-Prozess – vom Kick-off bis zur Evaluierung und erfolgreichen Umsetzung oder optimieren strategisch und organisatorisch Ihre CM-Prozesse.

Referenzen (Auszug)



Anmeldung

Zertifizierter ECR D-A-CH Category Manager | 10-tägiger Lehrgang

Lehrgangstermine zur Auswahl (bitte ankreuzen)

<input type="checkbox"/> Lehrgang 43	<input type="checkbox"/> Lehrgang 44	<input type="checkbox"/> Lehrgang 45	<input type="checkbox"/> Lehrgang 46
Talstation, Teil 1: 13.-14.1.2014	Talstation, Teil 1: 17.-18.3.2014	Talstation, Teil 1: 26.-27.5.2014	Talstation, Teil 1: 29.-30.9.2014
Talstation, Teil 2: 3.-4.2.2014	Talstation, Teil 2: 31.3.-1.4.2014	Talstation, Teil 2: 16.-17.6.2014	Talstation, Teil 2: 20.-21.10.2014
Basislager: 10.-12.3.2014	Basislager: 12.-14.5.2014	Basislager: 20.-22.8.2014	Basislager: 24.-26.11.2014
Gipfeltreffen: 6.-8.5.2014	Gipfeltreffen: 7.-9.7.2014	Gipfeltreffen: 27.-29.10.2014	Gipfeltreffen: 2.-4.2.2015

Ich melde mich unter Anerkennung der Teilnahmebedingungen verbindlich an. Die Teilnahmebedingungen finden Sie unter www.gs1-germany.de/gs1-academy/trainings. Die Teilnahmegebühr pro Person beträgt 5.995 Euro zzgl. gesetzl. MwSt. Veranstalter ist die GS1 Germany GmbH.

- Ich interessiere mich für den Lehrgang zum „Zertifizierten ECR D-A-CH Category Manager“ als Inhouse Maßnahme.

Datum | Stempel | Unterschrift

Datenschutzhinweis: GS1 Germany nutzt Ihre Daten über die Vertragserfüllung hinaus auch zur Werbung für eigene Zwecke. Sie können der Verarbeitung oder Nutzung Ihrer Daten für Zwecke der Werbung jederzeit bei GS1 Germany GmbH, Maarweg 133 | 50825 Köln | T +49 221 94714-0 | F +49 221 94714-990 | E widerspruch@gs1-germany.de (verantwortlich i.S.d. BDSG) widersprechen.



Bitte füllen und faxen an: **GS1 Germany GmbH | F +49 221 94714-7541**
Oder online anmelden unter: www.gs1-germany.de/gs1-academy/trainings

Name | Vorname

Position | Abteilung

Firma | Institution

Straße | Hausnummer

Länderkennzeichnung | PLZ | Ort

Telefon | Fax

E-Mail

Bestellnummer bzw. ggf. abweichende Rechnungsanschrift

GS1 Germany GmbH

Maarweg 133

50825 Köln

T + 49 221 94714-541

F + 49 221 94714-990

E trainings@gs1-germany.de

www.gs1-germany.de

Sponsoren

